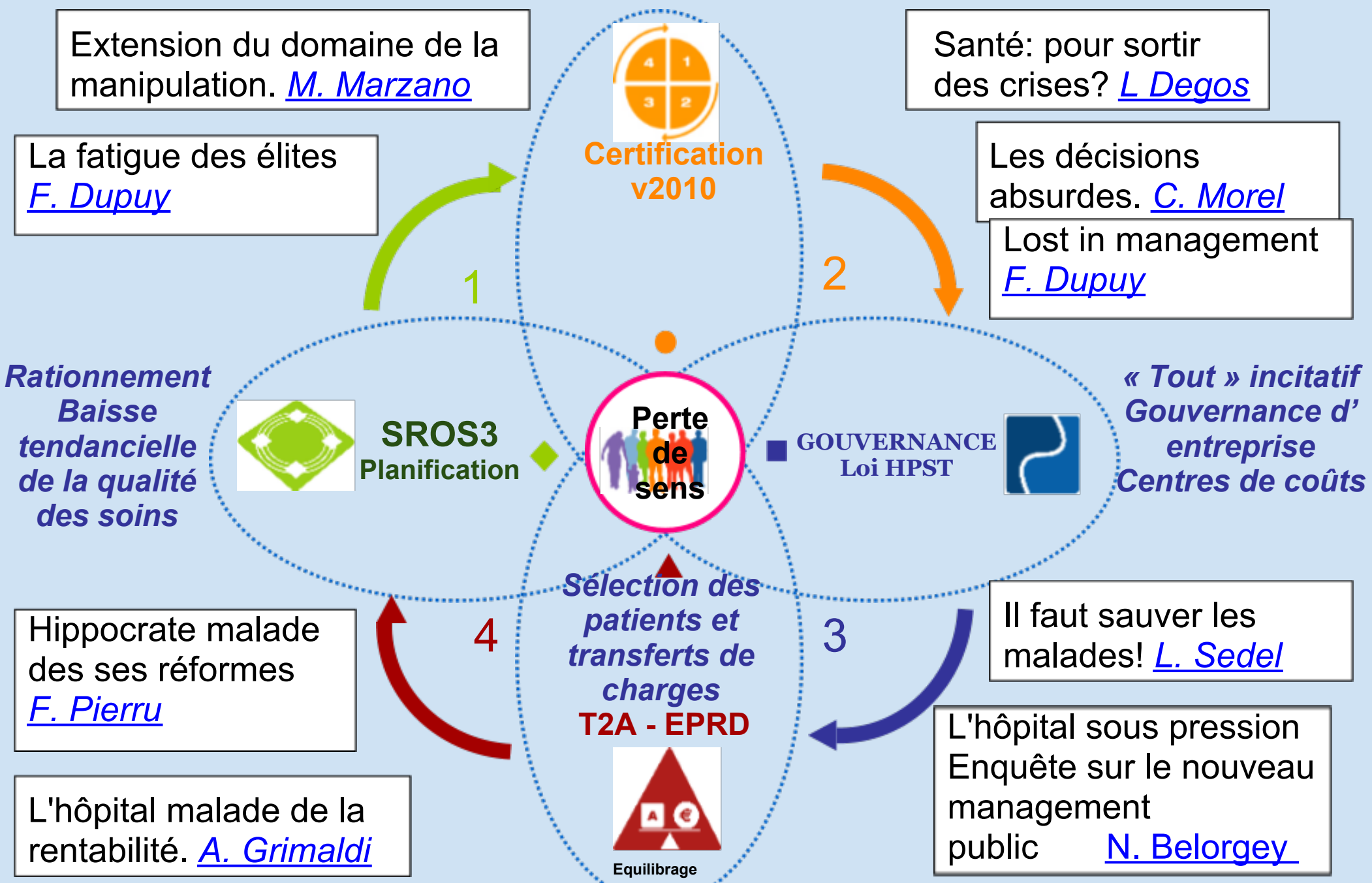
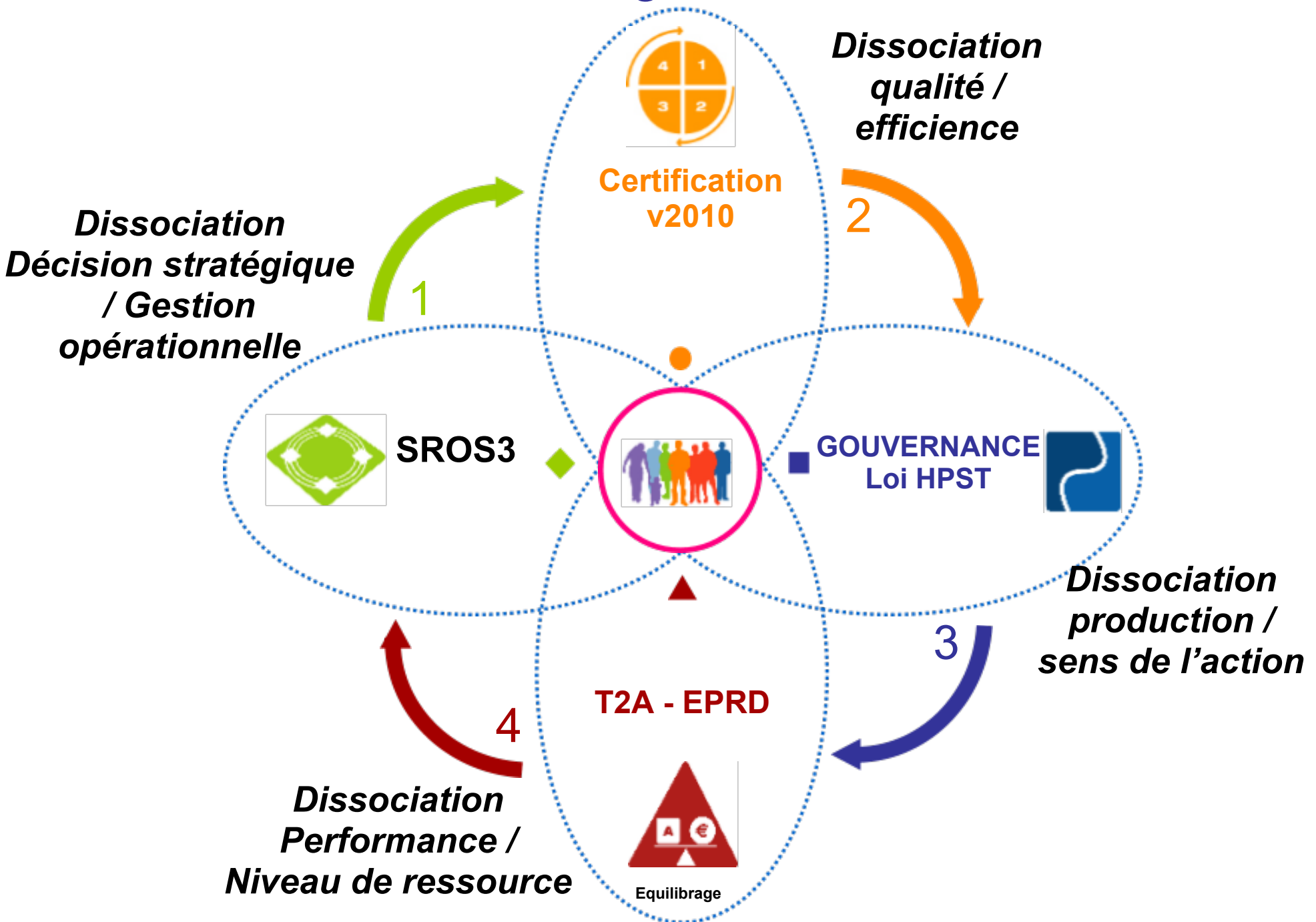


Indicateurs de performance myopes et insignifiants



Enveloppes fermées (ONDAM)

Le Nouveau Management Public en action



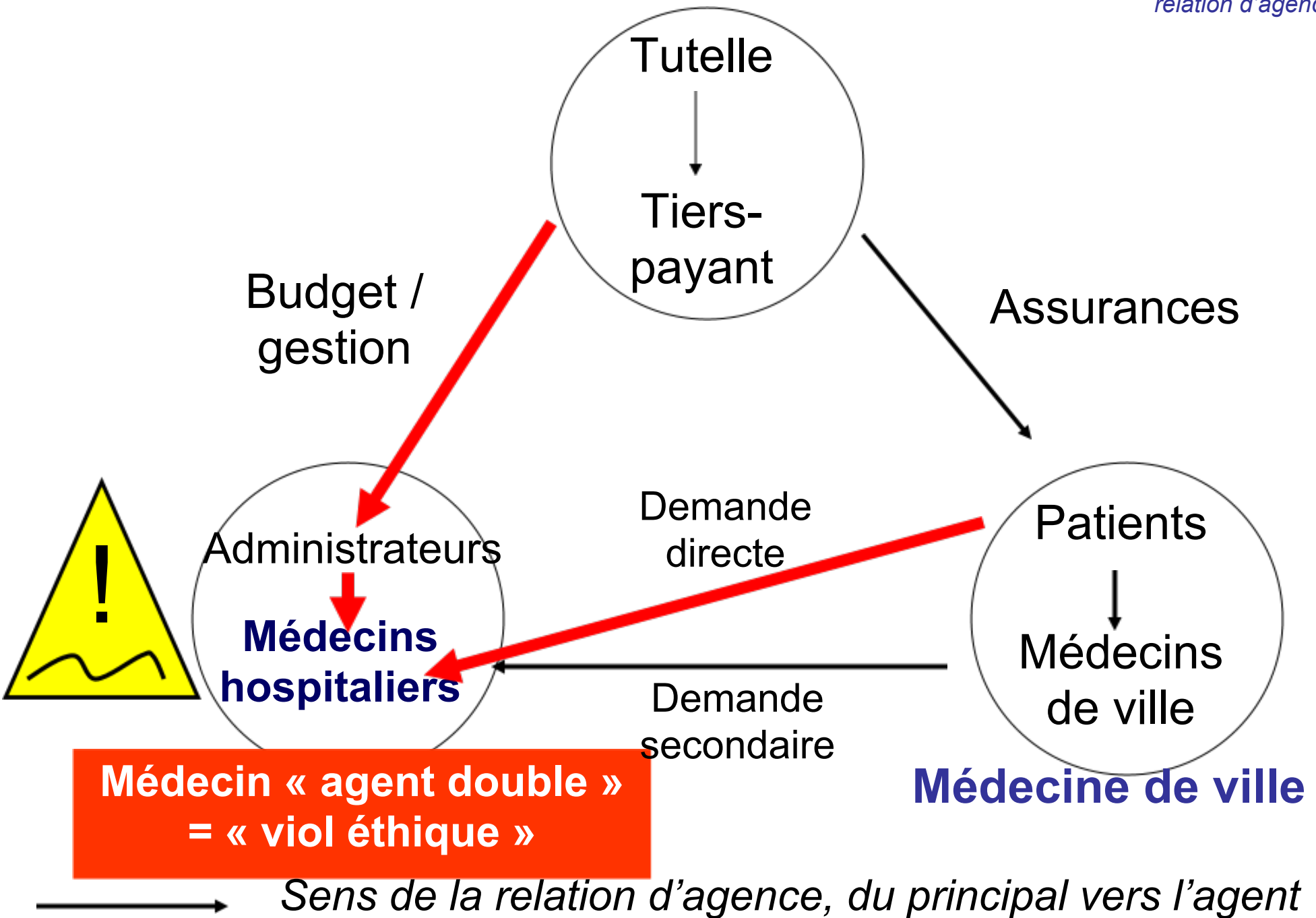
Sources: 4 réformes complémentaires et indissociables

http://www.creer-hopitaux.fr/document/?f=home/fr/D_6_7.ppt et http://www.ensp.fiocruz.br/biblioteca/dados/txt_950426307.ppt

HPST: Double relation d'agence et transfert des choix tragiques

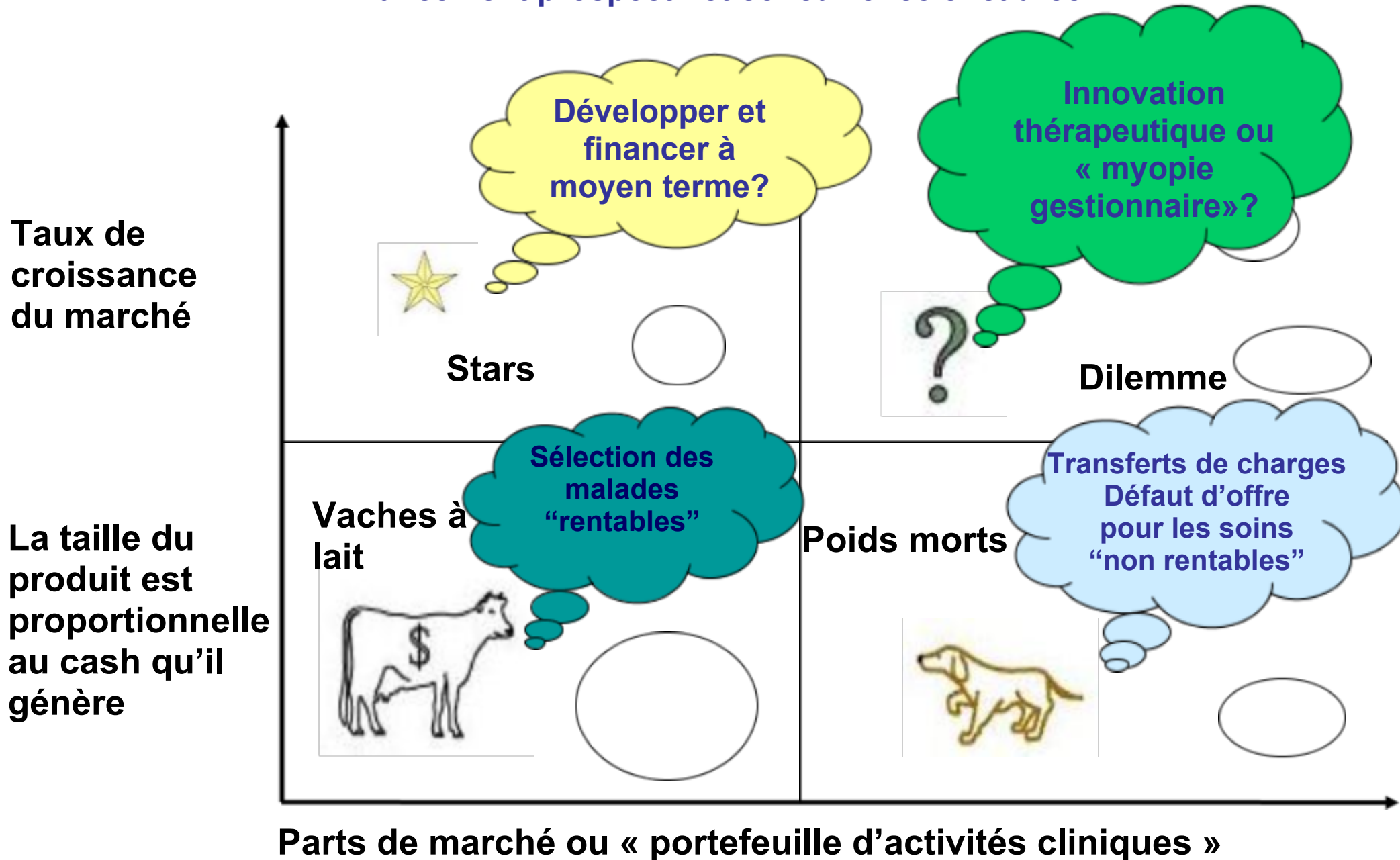
Administration du système de santé

*Adapté de Didier Castiel
schéma général de la
relation d'agence*



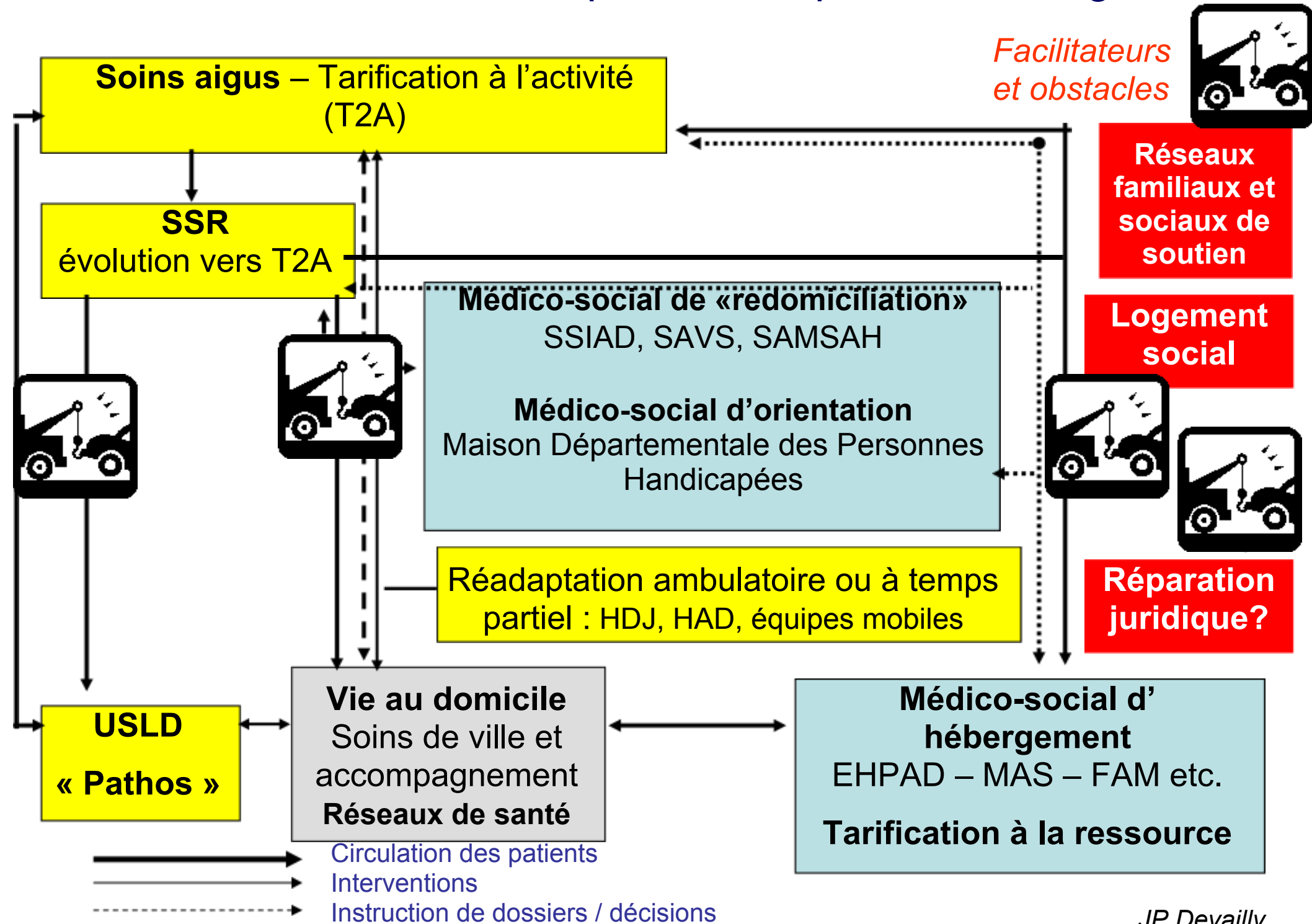
T2A et fabrication des trous structuraux

Financement prospectif et concurrence encadrée



Matrice BCG; Boston Consulting Group

Parcours de soins chaotiques: inadéquations et stagnation



Webographie

[Florilège webographique](#)

[Bibliothèque des ubulogues remarquables](#)

[Machiavel est-il plus avisé qu'Hippocrate?](#)

[Nouveau management public et essor des soins low cost](#)

[Variations patacliniques](#)

[Management médical et T2A](#)

[Kit d'ubulogie clinique](#)

[Système de soins, handicap et vie autonome](#)